

50 JAAR LOKALE PUBLIEKE OMROEP

Stijlrichtlijnen versie 1.0



Over deze stijl

Deze stijl is specifiek ontwikkeld voor het 50 jarig bestaan van de lokale publieke omroep. De stijl is voortgeborduurd op de stijl van de NLPO. In de basis gelden dus de regels die daarvoor zijn opgesteld, inclusief de kleuren, lettertypes en richtlijnen voor webdesign.

[Deze richtlijnen zijn hier te vinden.](#)

Voor vragen over toepassing van de stijl of elementen uit de stijl, neem contact op met:

...

De 50 jaar stijl is ontwikkeld door Clarify.



Beeldmerk 50 jaar

Het beeldmerk is ontwikkeld als een embleem of sticker die als afzender onder uitingen geplakt kan worden die betrekking hebben op het 50 jarig bestaan.

De beeldmerken kunnen willekeurig gekozen worden, op basis van welke het best bij de uiting past. We raden aan om zoveel mogelijk af te wisselen om herkenbaarheid voor elk van de beeldmerken te creëren en de stijl zo meer te laden.

Daarnaast is er ook een simpele versie van het beeldmerk als een soort sticker. Hierop staat alleen de 50. Deze kan gebruikt worden als de context voldoende duidelijk is en is vooral prettig als het beeldmerk heel klein nodig is.



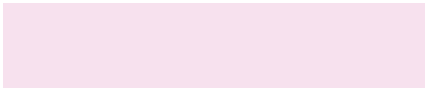
Kleurenpalet



Donkerroze
#C90965
R201 G9 B101



Roze
#C64884
R198 G72 B132



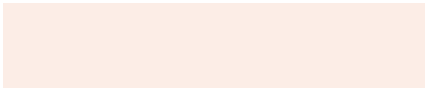
Lichtroze
#F7E1EE
R201 G9 B101



Donkeroranje
#CF561A
R207 G86 B26



Oranje
#F0693B
R240 G105 B59



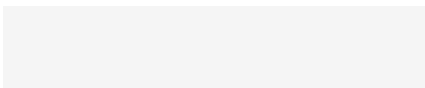
Lichtoranje
#FCEDE6
R252 G237 B230



Donkerbruin
#020101
R207 G86 B26



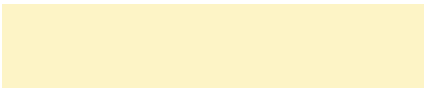
Bruin
#3D2F1E
R240 G105 B59



Lichtbruin
#F5F5F5
R252 G237 B230



Donkergeel
#EFE1A8
R239 G225 B168






Geel
#FDF4C6
R253 G244 B198

Wavy patroon

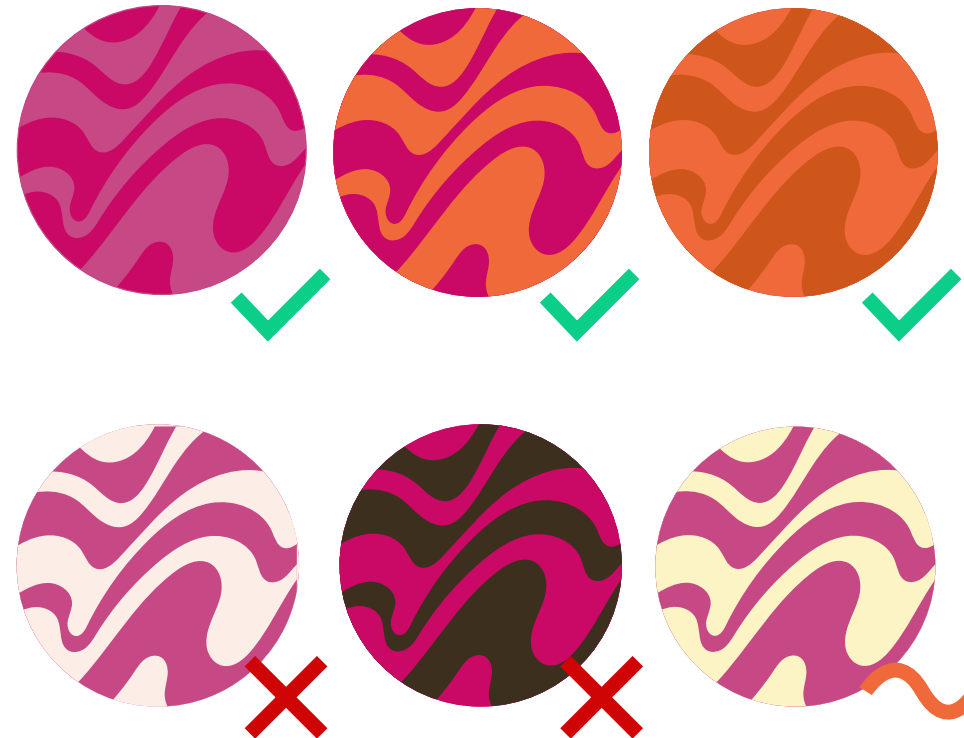
Het wavy patroon is een knipoog naar de jaren 70. Deze is vooral in te zetten voor achtergronden of grotere oppervlakken.

Beste kleurencombinaties voor wavy achtergronden

	Donkerroze + Roze
	Donkeroranje + Oranje
	Donkerroze + Oranje
	Roze + Oranje

Niet toegestane kleuren(combinationen) voor wavy achtergronden

- Gebruik geen lichte kleuren (uit het derde verticale rijtje op de vorige pagina).
- Gebruik geen donkerbruin, bruin of lichtbruin.
- Gebruik de geeltinten spaarzaam, deze zorgen voor veel contrast met het roze en oranje en ogen daardoor snel te druk.



Gebruik kleurencombinaties



Voorbeeldtoepassingen wavy patroon

Lijnenspel

Lijnen worden gebruikt voor kaders om foto's of andere media. Dit is een herkenbaar element van de stijl. De foto's krijgen een outline. Door deze outline te dupliceren, vergroten en een paar graden te kantelen en dit vervolgens meerdere keren te herhalen, ontstaat dit effect.

In het mediapakketje zitten een aantal kaders waar foto's achter gelegd kunnen worden.



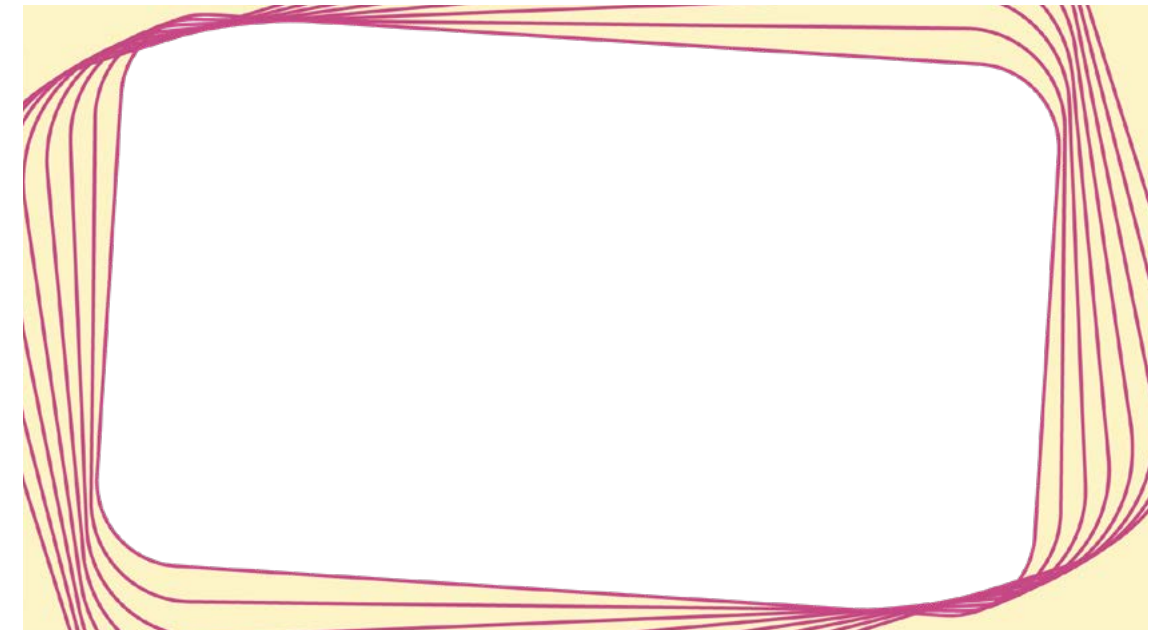
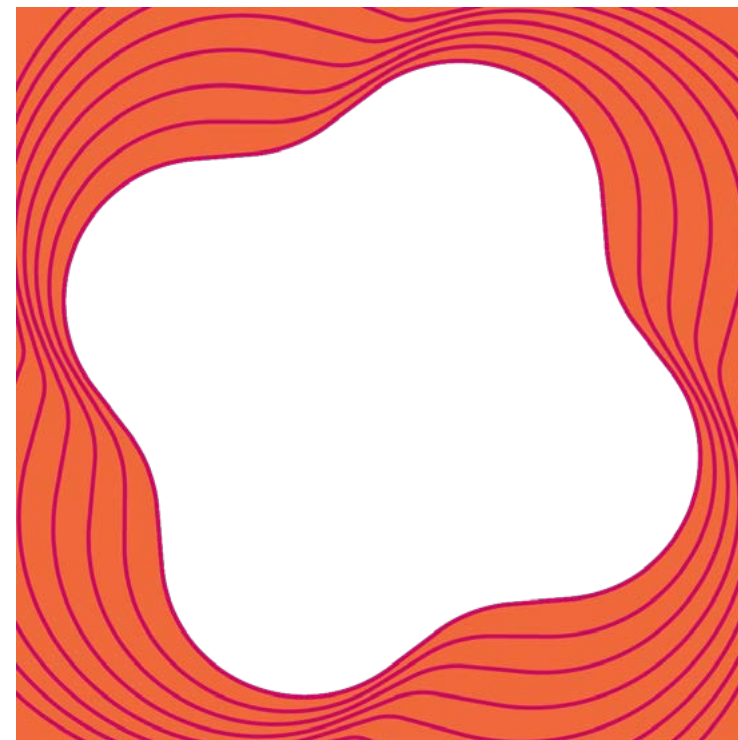
Kleurencombinaties

De enige kleuren die niet in dit lijnenspel gebruikt mogen worden zijn donkerbruin en bruin. Let er bovendien op dat er voldoende contrast is. Gebruik dus bijvoorbeeld niet de combinatie lichtoranje en lichtroze.

Lijndikte

Omdat de formaten van uitingen verschillen, kan er niet een vaste lijndikte worden gegeven. Houdt de afbeeldingen hiernaast als richtlijn, zoals je ziet zijn de lijnen vrij dun. Zorg er in ieder geval voor dat in één uiting alle lijnen altijd dezelfde dikte hebben.

Voorbeeldtoepassingen lijnenspel



Voorbeelden foto- of videokader

Gebruik mediapakket

Als je het mediapakket opent, zijn er drie mappen zichtbaar. SVG en PNG zijn voor digitaal gebruik. Deze twee mappen hebben dezelfde indeling, zoals op de afbeelding en hieronder beschreven.

Daarnaast is er een map ‘Voor print’ met de beeldmerken voor drukwerk.

Beeldmerken

Deze map bevat de drie verschillende beeldmerken en twee ‘stickers’ met daarop alleen de 50.

Fotokaders

Dit zijn afbeeldingen waar een foto of video achter geplaatst kan worden.

Achtergronden

Deze achtergronden kunnen ingezet worden om zelf content overheen te plaatsen.

Kant en klare afbeeldingen

Deze afbeeldingen zijn direct in te zetten.

